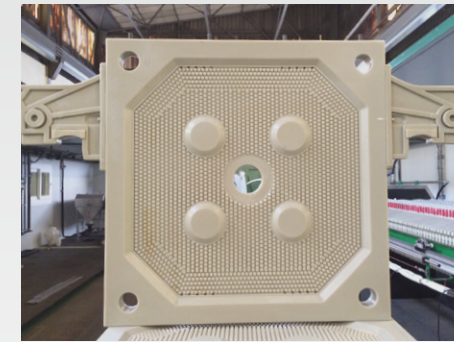
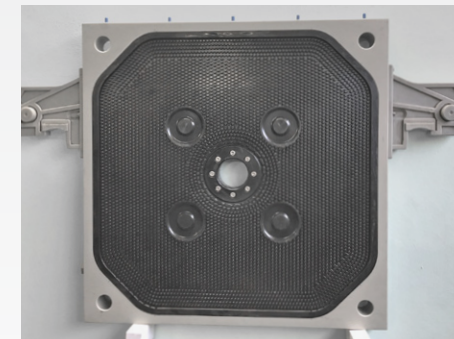


## FILTRE-PRESSE FULLAUTO™



Plateau chambré



Plateau membrane



Toile montée sur plateau

## CONFIGURATION DE FILTRES-PRESSES



### Filtre-presse encapsulé à plateaux attachés

Système de filtration fermé et autonome, pour les installations à forte cadence nécessitant de nombreux cycles quotidiens avec un maximum de sécurité, de propreté et de continuité opérationnelle.



### Filtre-presse Full Auto

Filtre-presse entièrement automatisé, destiné aux applications nécessitant une opération continue et une supervision minimale.



### Filtre-presse manuel

Filtre-presse à fonctionnement manuel, adapté aux applications à faible volume ou à production ponctuelle, où une intervention opérateur est requise pour chaque cycle.

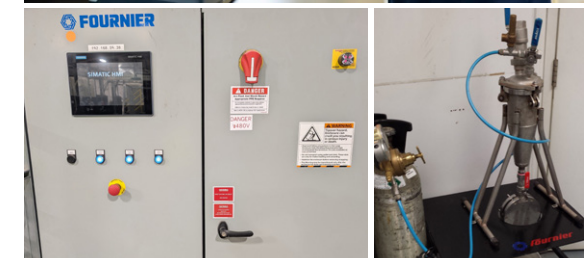
DESCRIPTION	TAILLE DES PLATEAUX (pouces/mm)	NOMBRE MAX. DE PLATEAUX	SURFACE DE FILTRATION MAXIMALE (pi²/m²)
207	10 x 10 / 250 x 250	10	9,15 / 0,85
212	20 x 20 / 500 x 500	50	226 / 21
211	24 x 24 / 630 x 630	70	505 / 47
217	32 x 32 / 800 x 800	110	1 152 / 107
218	40 x 40 / 1 000 x 1 000	125	2 206 / 205
219	47 x 47 / 1 200 x 1 200	140	3 498 / 325
219-B	51 x 51 / 1 300 x 1 300	145	4 144 / 385
220	59 x 59 / 1 500 x 1 500	160	6 351 / 590
220-B	59 x 79 / 1 500 x 2 000	170	9 041 / 840
226	79 x 79 / 2 000 x 2 000	180	12 271 / 1 140



Partenaire technologique



Valider l'efficacité avec des essais de laboratoire...  
Ou avec notre unité mobile d'essais pilotes



FOURNIER  
3787, boul. Frontenac Ouest, Thetford Mines  
(Québec) Canada G6H 2B5  
Tel.: 418 423-4241  
saleswater@fournierindustries.com  
www.fournierindustries.com

**FILTRE-PRESSE FULLAUTO™**

En savoir plus



IMPRIMÉ AU CANADA | GRAPHISIMO.CA | FÉVRIER 2025

# FILTRE-PRESSE FULLAUTO™



# FILTRE-PRESSE FULLAUTO™



## DOMAINES D'APPLICATION

### Déshydratation des boues :

#### Municipal

- Boues d'usine d'eau potable
- Boues de station d'épuration

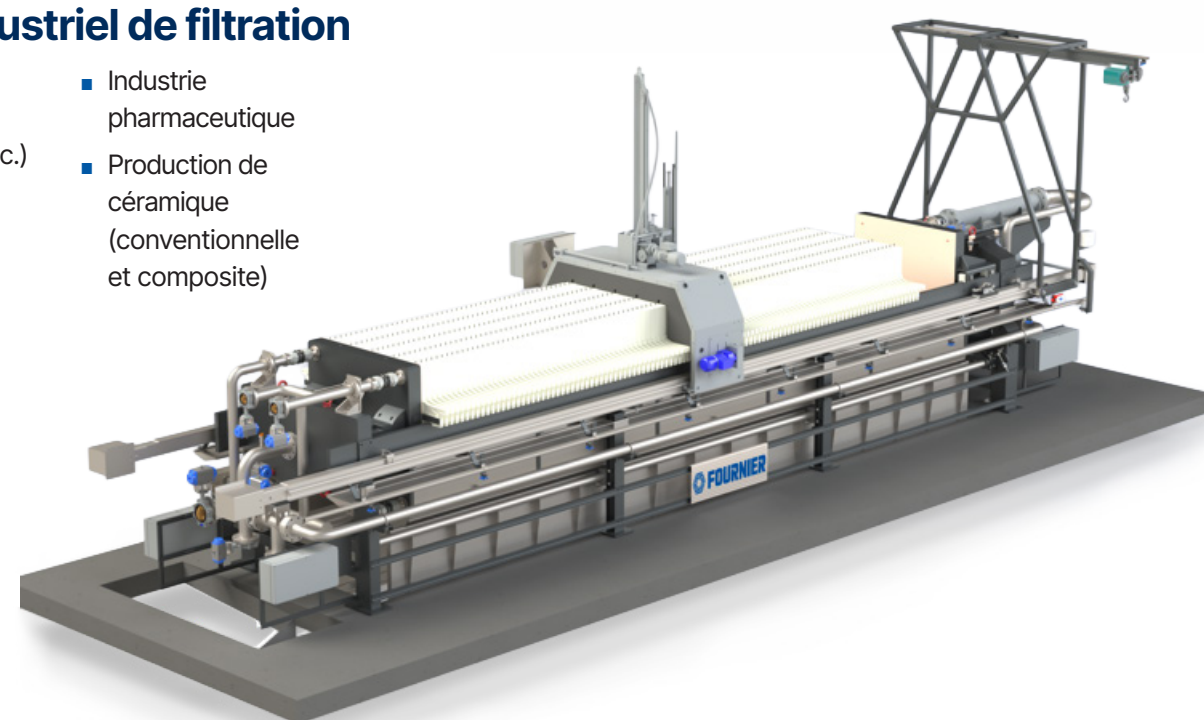
#### Industriel

- Usines agro-alimentaires
- Industries minières et carrières
- Hydrométallurgies
- Traitement de surface
- Épuration d'effluents gazeux
- Produits chimiques divers, etc.

#### Procédé industriel de filtration

- Industrie agro-alimentaire (sucre, huile, vin, algue, etc.)
- Industrie chimique
- Industrie pharmaceutique
- Production de céramique (conventionnelle et composite)

PLUS DE  
**1000**  
INSTALLATIONS



## AVANTAGES

Opération 24 h/24 h sans l'intervention d'opérateur

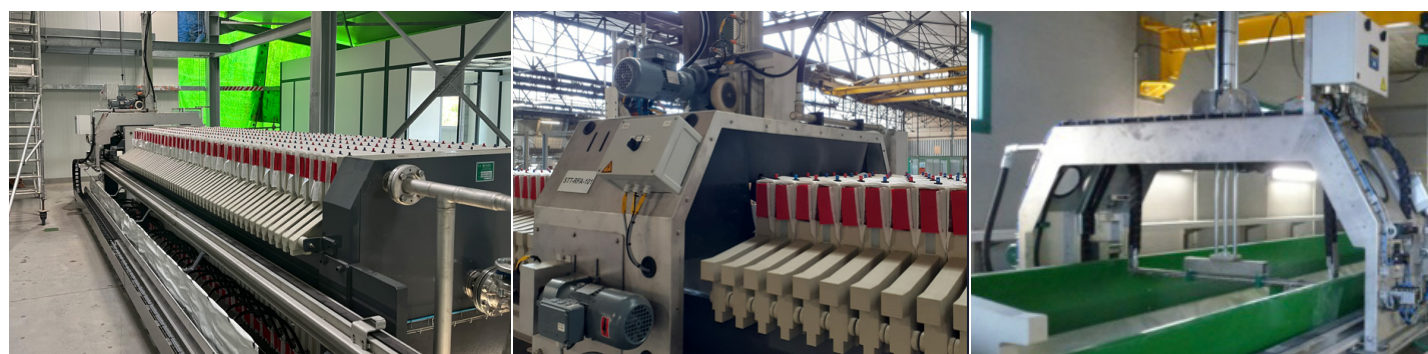
Intégration au sein de procédés continus et automatiques

Simple, robuste et fiable

Très haute siccité

Applications municipales et industrielles

## LE SEUL FILTRE-PRESSE ENTIÈREMENT AUTOMATIQUE



### Le Robot FULLAUTO prend en charge :

#### Décollage des gâteaux

Le contrôle de la chute des gâteaux est réalisé par pesée. Si l'automate détecte un dépassement de la tare, il en déduit la présence du gâteau et le secouage est alors mis en action.

#### Dénoyautage automatique

Le robot est aussi équipé d'un dénoyateur mécanique très fiable.

#### Nettoyage automatique des toiles

Le robot s'occupe du nettoyage des toiles avec un système de lavage haute pression qui minimise la quantité d'eau (ou solution acide) utilisée tout en assurant un lavage très efficace.

#### Déplacement des plateaux

Le déplacement des plateaux est assuré mécaniquement, un par un.

## PROJETS SUR MESURE



### Équipements périphériques du filtre-presse

Intégration complète des équipements nécessaires au conditionnement, au transport et à l'optimisation des boues.

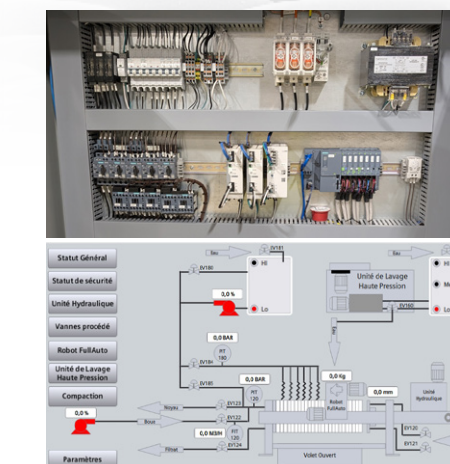
- Flash mixing et systèmes de conditionnement des boues
- Système de Convoyeurs
- Pompes de transfert et pompes doseuses
- Compresseurs



### Ingénierie, design et fabrication sur mesure

Conception et fabrication de structures adaptées à chaque site industriel.

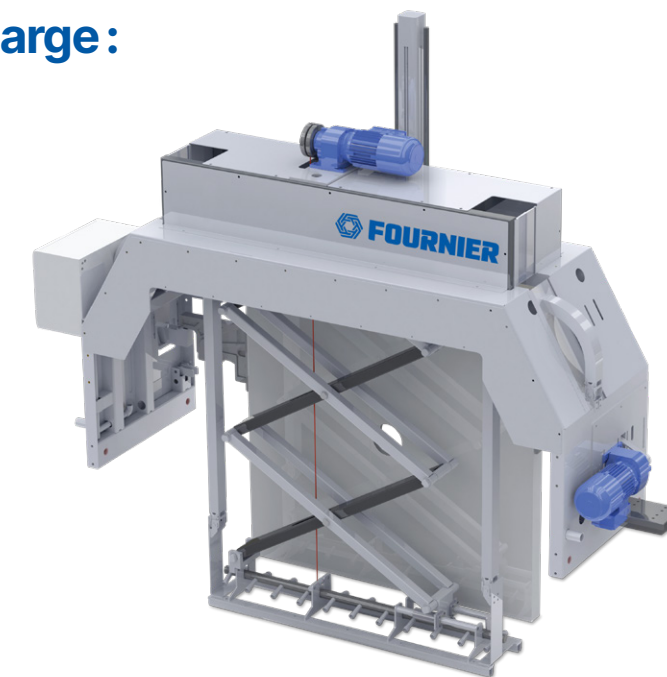
- Plateformes, passerelles et structures personnalisées
- Design optimisé pour l'accès, l'ergonomie et la maintenance
- Conformité aux normes de sécurité applicables



### Automatisation et sécurité machine

Solutions conçues pour un fonctionnement fiable et sécuritaire.

- Panneaux de commande et automatisation du procédé
- Interfaces opérateur simples et efficaces
- Protections et dispositifs de sécurité conformes (CSA, cULus)



«Cette solution simple et peu onéreuse, sans action directe sur les toiles, permet de préserver leur intégrité.»



### Installation et mise en service

Réalisation des travaux par **nos équipes spécialisées**.

- Installation mécanique et intégration complète
- Mise en service, essais et démarrage
- Formation et accompagnement des opérateurs

## Une approche intégrée

Un seul partenaire.  
Une solution cohérente.  
Des performances durables.